

<sup>er</sup>  
RÜTI  
MATTI

«Bi iis gfindid  
alli ihrä Platz.»

FÜR KINDER UND JUGENDLICHE MIT BESONDEREM BILDUNGSBEDARF

# Heilpädagogische Schule

Stiftung Rütimattli – Für Menschen mit Persönlichkeit

rütimattli.ch

# FÖRDERN, BEGLEITEN, BEFÄHIGEN

Besondere Kinder verdienen eine besondere Chance. Wir setzen uns für die Unabhängigkeit und Selbstständigkeit unserer Schülerinnen und Schüler ein.

Heilpädagogische  
Schule

Kompetenzzentrum  
integrative Sonder-  
schulung

Brückenangebot/  
Berufsfindung

Therapie

Schulwohn-  
gruppe

Die Stiftung Rütimattli bietet Kindern und Jugendlichen mit einer kognitiven oder mehrfachen Beeinträchtigung von 4 bis 18 Jahren eine individuelle Förderung und Betreuung. Wir setzen uns zum Ziel, die Schülerinnen und Schüler zur grösstmöglichen Selbstständigkeit und damit zur sozialen und beruflichen Integration in unsere Gesellschaft zu befähigen.

# HEILPÄDAGOGISCHE SCHULE

Die heilpädagogische Schule bietet Unterricht in Kleinklassen von vier bis sechs Kindern oder Jugendlichen an. Sie gliedert sich in Kleinkindergarten, Basis-, Mittel- und Oberstufe. Es ist eine Tagesschule mit einer Mittagsbetreuung. Im Kleinkindergarten und in der 1. Basisstufe werden die Unterrichtszeiten individuell geregelt, beschränken sich aber in der Regel auf Halbtage ohne Mittagsbetreuung.

## Schulzeiten

Montag, Dienstag, Donnerstag: 08.30 bis 11.55 und 13.30 bis 16.00 Uhr  
Mittwoch: 08.30 bis 11.15 Uhr  
Freitag: 08.30 bis 11.55 und 13.30 bis 16.00 Uhr (Nachmittag nur Mittel- und Oberstufe)

## Ferien

Die Schul- und Ferienwochen richten sich nach dem Ferienplan der Gemeinde Sarnen.

## Mittagessen

Ab der 2. Basisstufe ist die Mittagszeit Bestandteil des Schulalltags. Lehrpersonen, Therapeuten/Therapeutinnen und Klassenhilfen führen den Mittagstisch und gestalten die Mittagsbetreuung.

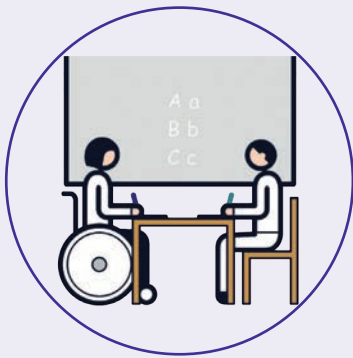
## Schulweg

Für den Transport zur Schule und nach Hause stehen für die Kinder Schulbusse und Taxitransporte zur Verfügung. Der Transport ist kostenlos und wird von der Heilpädagogischen Schule Rütimattli organisiert.

*Wir fördern, begleiten,  
befähigen, unterstützen  
und beraten.*

# Ganzheitliche und individuelle Förderung

Wir legen bei unserer Arbeit Wert auf eine ganzheitliche, individuelle und ressourcenorientierte Förderung. Unsere kleinen Klassen bieten ein soziales Umfeld, in dem Schülerinnen und Schüler ihre Talente, Potenziale und Kompetenzen gezielt entfalten und entwickeln können. Die Unterrichtsinhalte passen sich dem Entwicklungsstand und dem Lernvermögen des jeweiligen Kindes an und orientieren sich am Lehrplan 21. Jedes Kind erhält einen individuell angepassten Förderplan, der regelmässig überprüft und angepasst wird. Ergänzend zum Unterricht erfolgt eine Förderung der lebenspraktischen Fertigkeiten, der Unterstützten Kommunikation und der basalen Wahrnehmung.



## Schulwohngruppe

Während den Schulwochen bietet die Schulwohngruppe von Montag bis Freitag für maximal sechs Schülerinnen und Schüler Platz, im Rütimattli zu übernachten und im betreuten Rahmen die Woche zu gestalten. Im Zentrum steht die Förderung im lebenspraktischen Bereich, der sozialen Kompetenzen und der sinnvollen Freizeitgestaltung. Ausserdem können so die Familien in ihrer Aufgabe der Betreuung ihres Kindes entlastet und unterstützt werden. Für einen Platz im Wocheninternat braucht es eine Bewilligung des Kantons.

## Brückenangebot/ Berufsfindung

Nach der Oberstufe bieten wir ein Brückenangebot für die Berufs- und Tätigkeitsfindung an. Die Berufsfindungsklasse bereitet Schülerinnen und Schüler mit entsprechender Leistungsfähigkeit auf eine berufliche Ausbildung vor. Verschiedene Betriebspraktika ergänzen das schulische Angebot. Falls keine Ausbildung möglich ist, unterstützen wir die Suche nach einer Anschlusslösung nach der Schulzeit.

## Vielfältige Therapieangebote

Individuelle Therapieprogramme finden während den Unterrichtszeiten statt. Unser therapeutisches Angebot umfasst Physiotherapie, Ergotherapie, Logopädie, Hippotherapie und die Arbeit mit dem Pferd.

## Kompetenzzentrum integrative Sonderschulung

Kinder und Jugendliche der integrativen Sonderschulung besuchen die Regelklassen an ihrem Wohnort. Sie werden dabei von einer schulischen Heilpädagogin oder einem schulischen Heilpädagogen der Gemeindeschule eng begleitet und unterstützt. Ob für ein Kind mit einer geistigen Beeinträchtigung die Integration in eine Regelklasse oder der Besuch der Heilpädagogischen Schule Rütimattli das Richtige ist, wird individuell mit allen Beteiligten und im Interesse des Kindes und seines Umfeldes entschieden. Unsere Fachstelle integrative Sonderschulung berät und unterstützt Heilpädagoginnen und Heilpädagogen, Lehrpersonen und Schulleitungen bei Themen rund um die integrative Sonderschulung im Bereich der geistigen Beeinträchtigung.

# Interdisziplinäre Zusammenarbeit

Wir pflegen einen intensiven interdisziplinären Austausch zwischen Schule, Therapie und Schulwohngruppe und legen Förderziele gemeinsam fest.

Wir befähigen zur grösstmöglichen Selbstständigkeit.

Wir fördern das Miteinander in einer Gruppe.

Wir arbeiten eng mit Eltern und Erziehungsberechtigten zusammen.

Unterstützung der Kommunikationsfähigkeit ist bei uns ein wichtiger Bestandteil.

Wir geben Strukturen!

Wir unterstützen unsere Lernenden in ihren Stärken.



«Mär förderid  
Chind und  
Jugendliche  
mit bsundrigä  
Bedürfnis.»

## Unser Team

Wir sind ein motiviertes Team von qualifiziertem Fachpersonal aus den verschiedenen Bereichen und erhalten kompetente Unterstützung von Klassenassistenten.

## Anmeldung

Die Anmeldung erfolgt aufgrund einer Verfügung des Kantons. Bei Fragen nehmen Sie Kontakt mit uns auf. Wir helfen Ihnen gerne weiter.

## Kontaktperson

Janine Huwyler Bereichsleiter Kinder & Jugendliche  
041 666 52 19  
janine.huwyler@ruetimattli.ch

## Einzugsgebiet

Kinder und Jugendliche mit Wohnsitz im Kanton Obwalden.

## Kosten

Unser Angebot der Heilpädagogischen Schule ist für die Eltern kostenlos und wird von Kanton und Gemeinden finanziert.

## Spendenkonto

Mit Ihrer Spende können wir besondere Bedürfnisse und Wünsche ermöglichen:  
CH07 0078 0013 0340 0740 1  
ruetimattli.ch/spenden

Stiftung Rütimattli  
Rütimattli 4  
6072 Sachseln

041 666 52 52  
info@ruetimattli.ch  
ruetimattli.ch



Weitere Informationen und Broschüren zu unseren Angeboten finden Sie auf unserer Website:  
ruetimattli.ch/download

Oder scannen Sie einfach den QR-Code.

