



---

|                      |   |
|----------------------|---|
| <b>Lage</b>          | Das Kurs- und Ferienhaus Sommerau der Stiftung Rütimattli befindet sich in Stalden ob Sarnen OW, auf 850 m Höhe. Das Haus liegt in windgeschützter, ruhiger, nebelfreier Lage, mit herrlichem Blick in die Berner-Alpen, inmitten von Bergweiden.   |
| <b>Zufahrt</b>       | Mit der Bahn bis SBB-Station Sarnen, ab Sarnen mit dem Postauto bis Stalden, ab Stalden ca. 15 Gehminuten.<br>Mit dem Auto direkte Zufahrt über Sarnen - Stalden (4,5 km ab Sarnen). 10 Parkplätze sind vorhanden.  |
| <b>Das Haus</b>      | Es handelt sich um ein älteres, jedoch renoviertes, dreigeschossiges Holzhaus mit grosser, teilweise überdachter Terrasse.<br>Räume: 14 Zimmer mit 36 Betten, Essraum, Kurs- / Meditationsraum, Büro<br>1. Etage mit Dusche / WC und 3 Schlafzimmern rollstuhlgängig.<br>(davon ein DZ mit zwei Pflegebetten und ein EZ mit einem Pflegebett) |
| <b>Umgebung</b>      | Das Haus hat über 3'000 m <sup>2</sup> Umschwung, geeignet als Spiel- oder Liegeplatz.<br>Zudem stehen zwei Nebengebäude zum Basteln und Spielen sowie ein kleiner Grillplatz hinter dem Haus zur Verfügung.<br>Auf der nach Süden orientierten Terrasse geniessen Sie die herrliche Aussicht auf die umliegenden Wiesen, Wälder und Berge.   |
| <b>Ausflüge</b>      | <ul style="list-style-type: none"><li>- Vielfältige Spazierwege und Wandermöglichkeiten</li><li>- Bademöglichkeiten im Sarnersee</li><li>- Ausflugsziele: Luzern, Pilatus, Bürgenstock, Interlaken, Briener-Rothorn, Freilichtmuseum Ballenberg, Melchsee-Frutt, Lungern-Schönbühl, Panoramastrasse ins Entlebuch, Engelberg etc.</li></ul>   |
| <b>Wissenswertes</b> | In Sarnen befinden sich Ärzte, Zahnärzte sowie das Kantonsspital. Lebensmittel können in Stalden oder Sarnen eingekauft werden. Zulieferung ist möglich. In Stalden befindet sich ein Gasthaus.   |
| <b>Vermietung</b>    | Die Vermietung erfolgt in erster Linie an grössere Gruppen. Kurzfristige Vermietungen unter 5 Tagen oder Kleingruppen bedingen einen Mehrpreis.   |
| <b>Adressen</b>      | <b>Kurs- und Ferienhaus Sommerau</b> , Obstaldenstr. 17, 6063 Stalden<br><b>Hauswartin</b><br>Frau Nadia Burch-Epp, Schluecht 1, 6063 Stalden, Tel. 079 281 01 22<br><b>Verwaltung</b> Stiftung Rütimattli, Rütimattli 4, Postfach 62, 6072 Sachseln,<br>Tel. 041 666 52 52, Fax 041 666 52 5   |

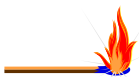
## Hausordnung



Das Kurs- und Ferienhaus SOMMERAU ist ein **Holzhaus**. Das **Rauchen** ist **im ganzen Haus verboten**. Im Haus ist eine Brandmeldeanlage installiert und jeder Raum ist mit Meldern ausgerüstet. Der Mieter hat sich über Standort und Handhabung der verschiedenen Feuerlöscher und Löschvorrichtungen sowie der Brandmeldeanlage zu orientieren und die Fluchtwege zu kennen.

**Telefon Feuerwehr: 118!**

Das Anzünden von **Kerzen** ist **im ganzen Haus verboten!**



Die Feuerlöscher dürfen nur im Brandfall benützt werden. Jegliches Manipulieren an den Geräten und den Schläuchen sowie an der Brandmeldeanlage ist verboten. Beschädigungen werden in Rechnung gestellt.



Die Zentralheizung wird ausschliesslich von der Hauswartin bedient. Ein Thermostat sorgt für die erforderliche, gleichmässige Erwärmung.



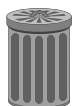
Es ist untersagt, Mobiliar wie z.B. Matratzen, Wolldecken, Tische, Stühle etc. auf die Terrasse oder mit ins Freie zu nehmen. Auch Möbeltausch oder -transport innerhalb des Hauses bedarf der Genehmigung der Hauswartin.



Der Parkettboden im Essraum darf nicht mit Nagelschuhen oder Schuhen mit spitzen Absätzen betreten werden.



Trockene Bastelarbeiten sind im Kursraum im 2. Stock gestattet. Fürs Modellieren und Tonen benützen Sie das Nebengebäude.



Abfälle und Kehricht sind in gebührenpflichtigen Plastiksäcken (im Büro bereitgestellt) zu verwahren und im Container zu deponieren.



Nasse Effekten und schmutzige Schuhe sind in der Garderobe resp. in der Waschküche abzulegen.



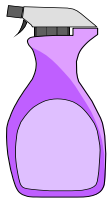
Bitte halten Sie sich an die 'eingezäunten' Grenzen. Die benachbarten Landwirte sind dankbar, wenn die Wiesen geschont werden.  
Feuer entfachen ist nur bei der Feuerstelle gestattet.



Nicht gestattet sind: - Untervermietungen  
- Haustiere



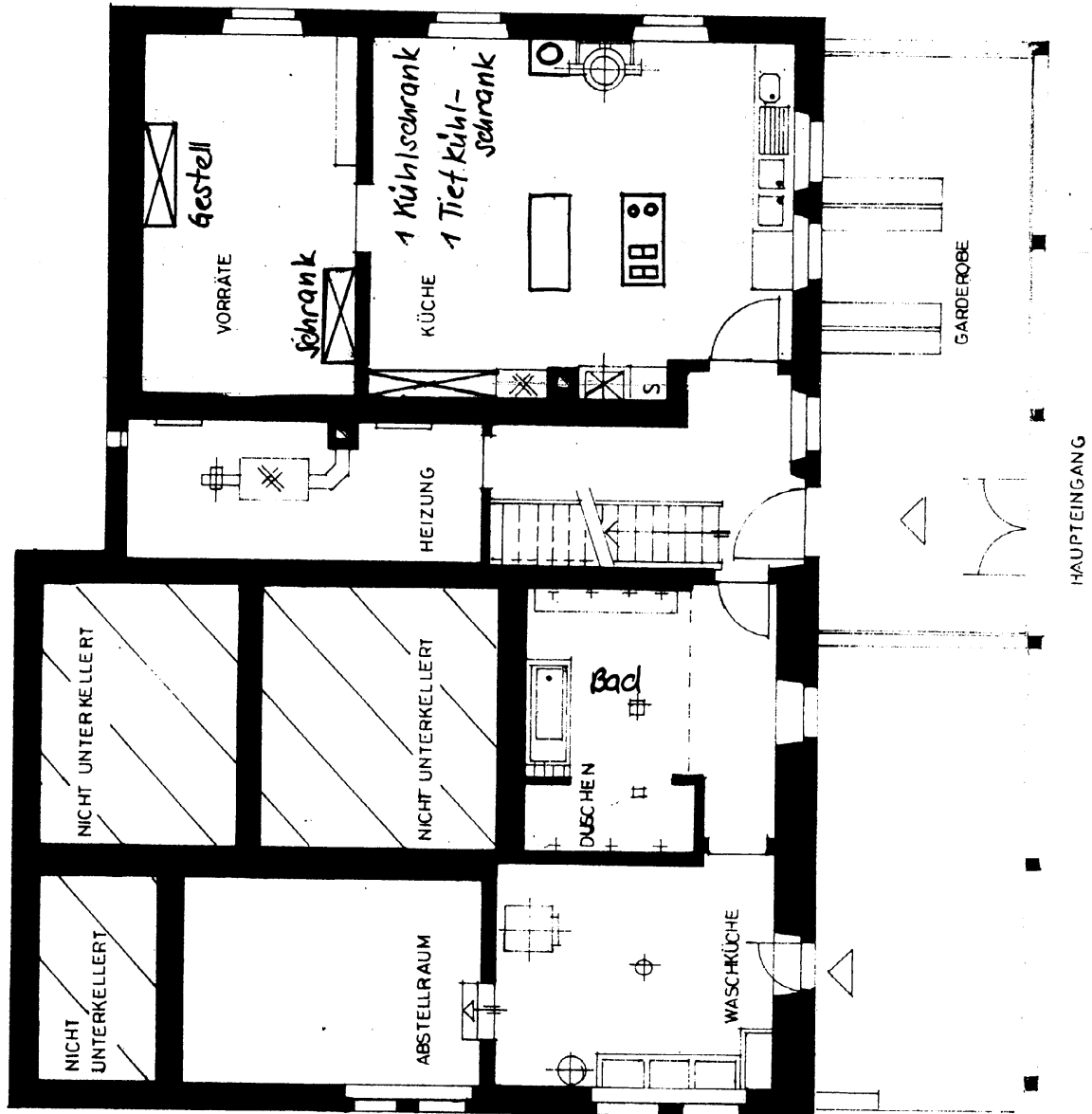
Störungen an Maschinen und Einrichtungen sowie Beschädigungen sind sofort der Hauswartin oder der Verwaltung zu melden.



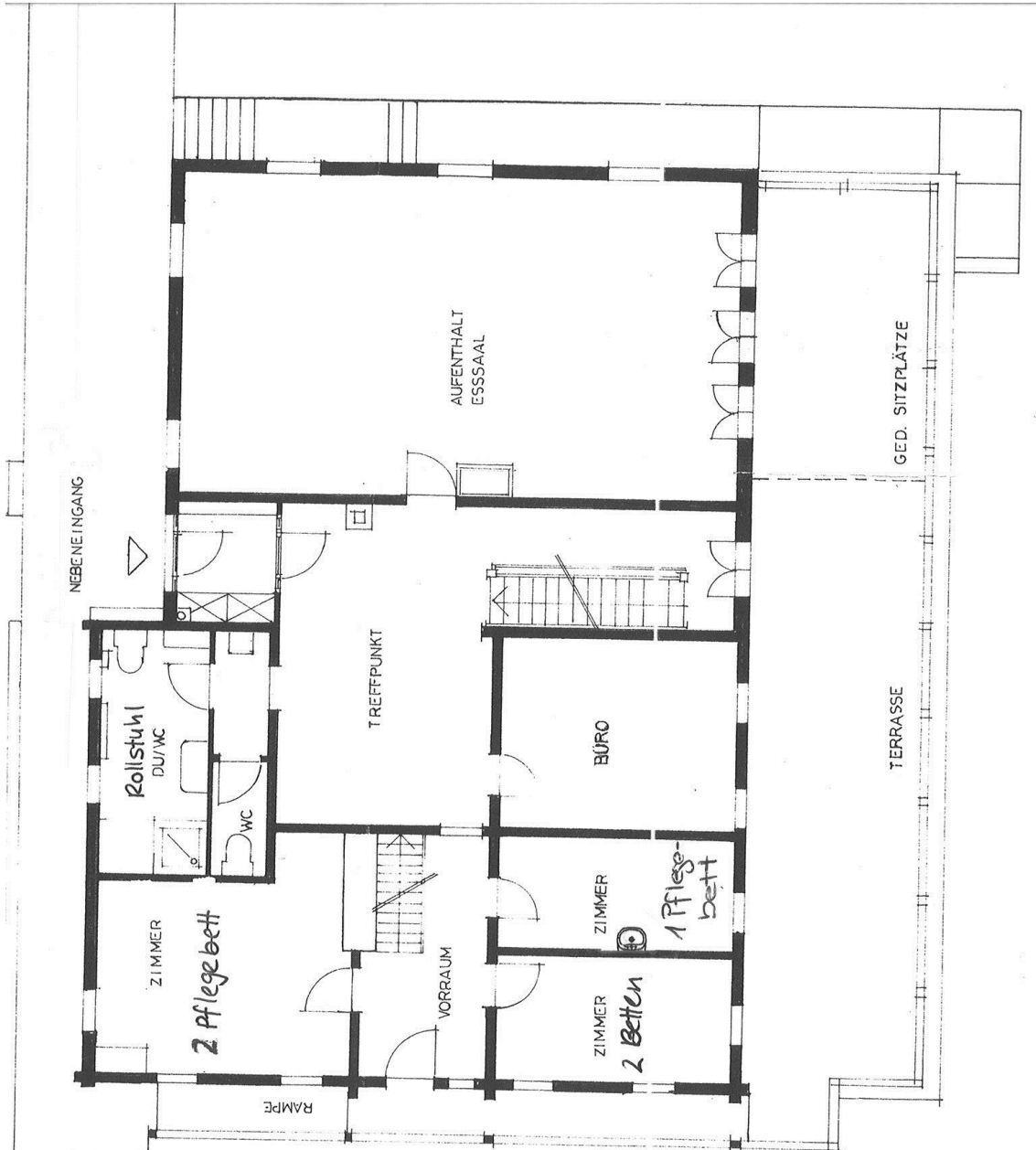
Die Endreinigung erfolgt durch die Hauswartin

**Diese Hausordnung ist integrierender Bestandteil des Mietvertrages.**

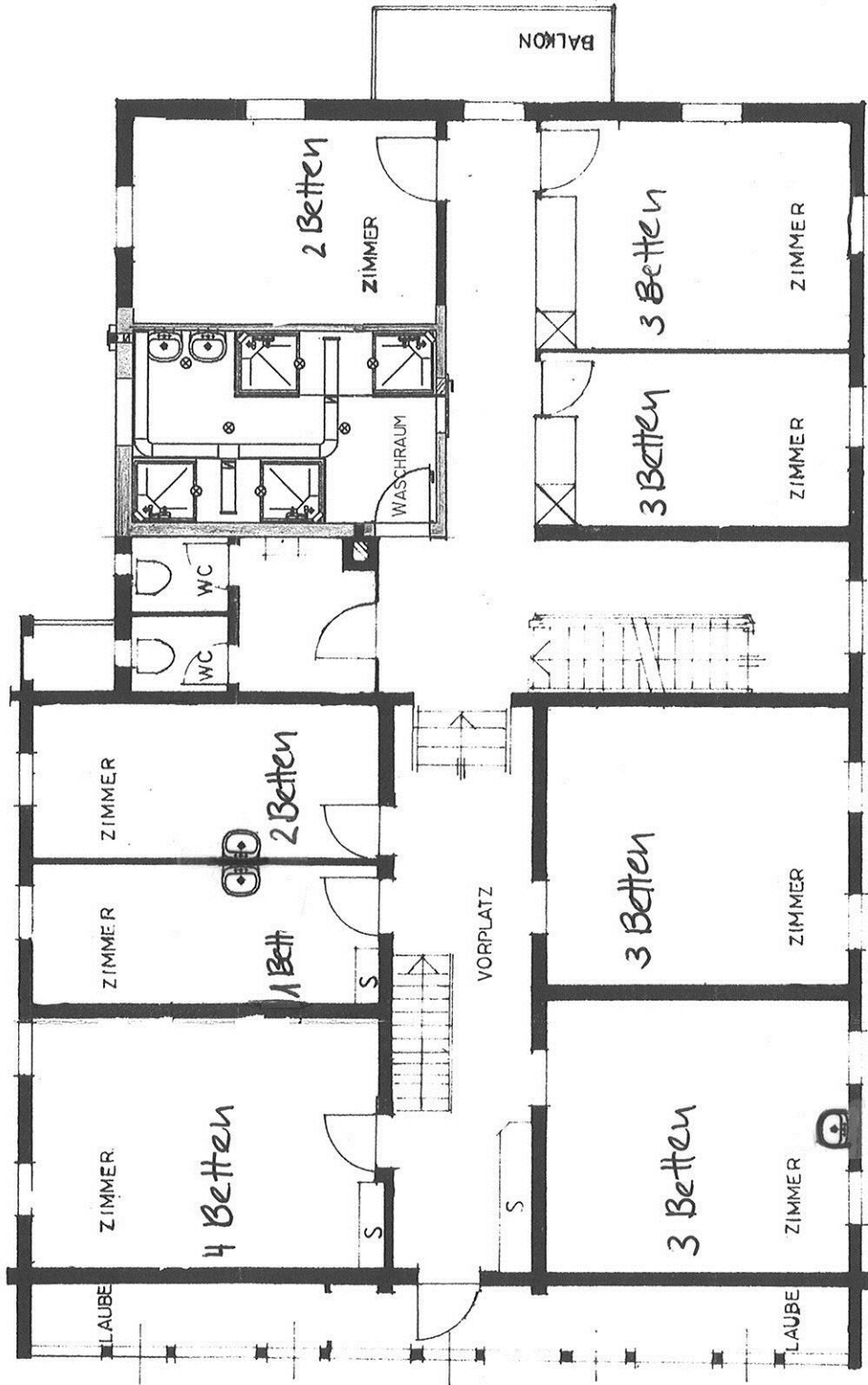
**Kellergeschoss**



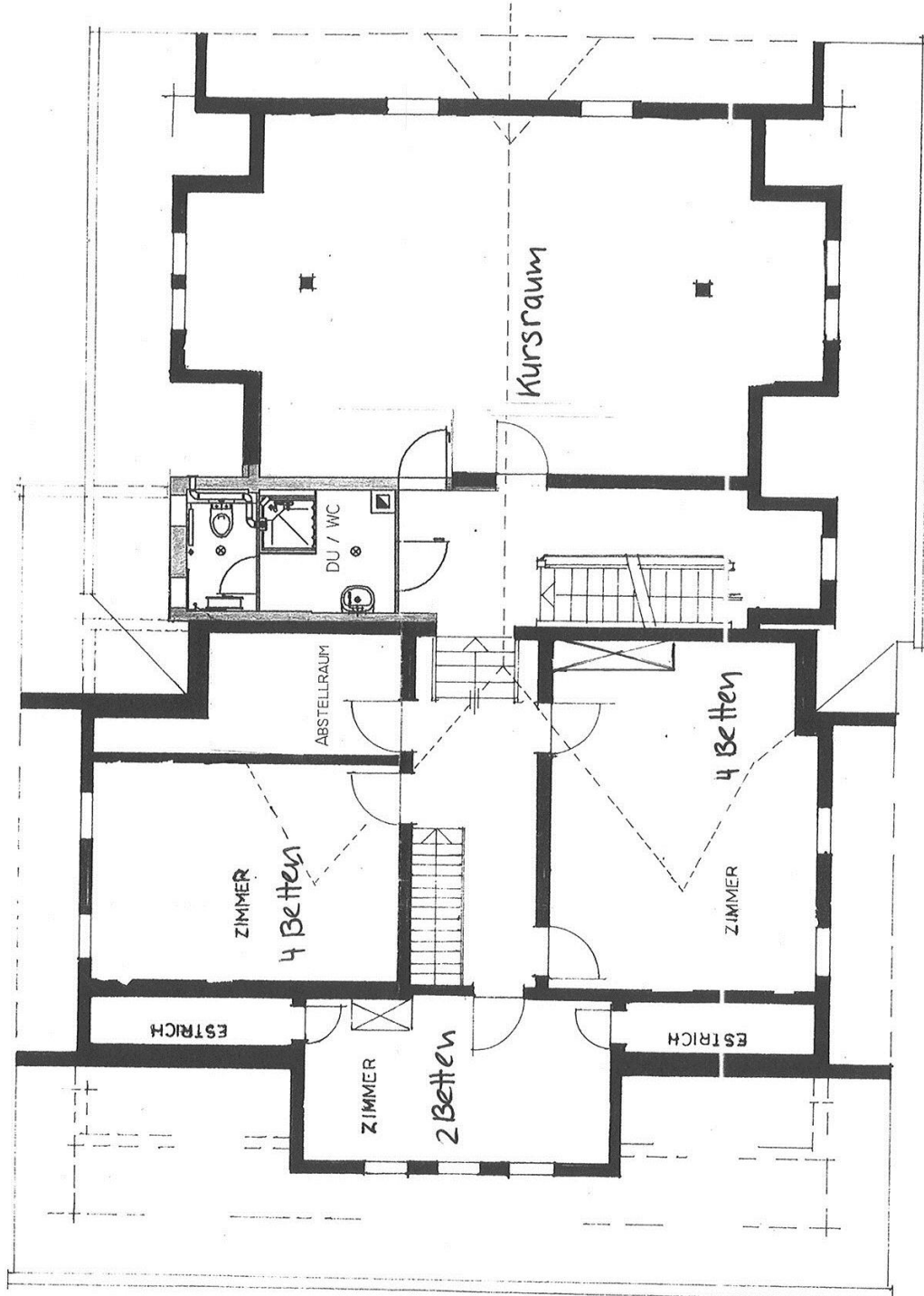
**Erdgeschoss**



**1. Obergeschoss**



**2. Obergeschoss**



**3. Obergeschoss keine Belegung!**